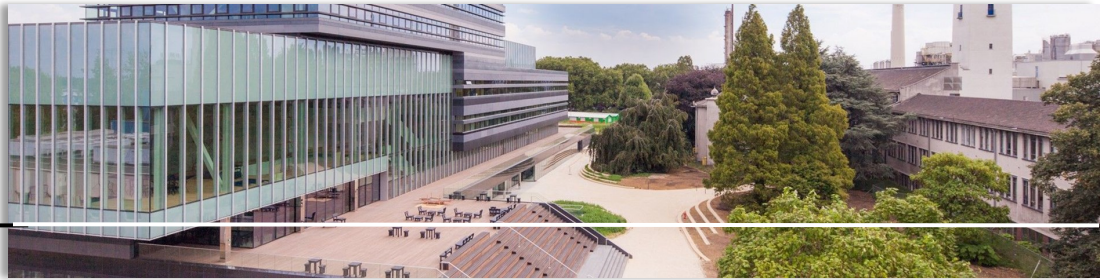


Sharing our passion  
for knowledge

Editie 1, 09-02-2021



## In dit nummer:

Klankbord CoP van start	1
Sterke punten van CoP	2
Uitdagingen voor CoP procesoperator B ge-	3
Blinde vlekken van CoP	4
Tips	5
Gewenst vervolg klankbordoverleg	6
Meerwaarde en verduurzaming	7
Hoe verder?	8

## Klankbord CoP van start

Op 09 februari 2021 vond de allereerste klankbordsessie van het project CoP plaats.

De klankbordgroep van CoP bestaat uit 39 experts uit onderwijs en bedrijfsleven, nl:

VISTA college	9 leden;
Studenten in CoP	3 leden;
HBO (Zuyd/Fontys)	6 leden;
Bedrijven	9 leden;
Provincie Limburg	5 leden;
Landelijk	7 leden.

**Kennismaken** met het project CoP en met haar leden en het **verbinden** van elkaar op de inhoud van CoP was het thema van de eerste bijeenkomst.

Maar liefst 30 klankbordleden praatten met elkaar over de sterke kanten van Cop, over haar uitdagingen en haar blinde vlekken. Maar ook over de gewenste rol van het klankbord bij de ontwikkelingen.

Daarbij is veel positieve en constructieve feedback gegeven, waarmee we ons project verder kunnen verbeteren, ons ecosysteem kunnen versterken en de visie en activiteiten van CoP kunnen verfijnen.

Lees er alles over in deze eerste uitgave van **CoProductie**, het nieuws uit het klankbord van CoP.

**Margot Felix**  
Projectmanager CoP

## Sterke punten van CoP

Hoewel de focus ligt op het beter maken van onderwijs is het project CoP geen onderwijsfeestje, maar een duidelijke samenwerking op inhoud en context tussen onderwijs, bedrijfsleven en overheid.

Daarbij wordt onder gezamenlijke sturing en op basis van gelijkwaardigheid doelgericht aan innovatietafels gewerkt aan maatwerk voor alle partners. Hierdoor daalt elke stem in alle lagen van de samenwerkingspartners in.

Elke tafel kent zijn eigen focus. Dit geeft overzicht in de complexiteit en maakt het mogelijk vaart te maken.

CoP anticipeert op de vraagstellingen van de regio, de campusontwikkelingen, de breedte in de keten mbo-hbo-wo en de urgentie naar nieuw en ander personeel.

De beweging is positief geformuleerd, sterk ontwikkelings- en toekomstgericht.

Met een open benadering en in een continue georganiseerde dialoog wordt naar

De diversiteit van de CoP agenda is daarbij een plus.

CoP is goed bekend, het proces is goed zichtbaar gemaakt en wordt als waardevol ervaren.

CoP en haar ambities zijn stevig in de eigen organisatie ingebed.

De projectmanager funktioneert als drijvende kracht en verbindende en creëert overzicht en vaart in een complex systeem. Is slagvaardig.

### Interessante informatie:

- Abonneren op de nieuwsbrief CoPPIG kan via de website.
- De tweede Tafelafstemming wordt via Teams gehouden op 23-03-2021.
- CHILL bestaat al 10 jaar.
- CoProductie en de filmopname van de klankbordgroep wordt gepubliceerd op de website.
- OPEN EINDJES? Ga naar [www.menti.com](http://www.menti.com) en gebruik de code 80 50 75 3.



# CoP PRODUCTIE

## Uitdagingen voor CoP

Hoe zorgt CoP voor genoeg studenten en hoe is de verbinding met het voorliggend, doorlopend, vmbo onderwijs. Duidelijke aansluiting met hbo (CHILL), vmbo minder duidelijk. Streef naar ontschotting.

Zet al vroeg in (PO/VO) de ontwikkelingslijn van mensen oriënterende activiteiten in, waarmee men kan ontdekken waar interesses en talenten liggen. Zoek uit waar de aantrekkingskracht

voor jongeren in zit, speel hier op in (circulaire hub). Laat VO experimenteren/participeren bij bedrijven en verbind hen in doorlopende leerlijnen van PO-VO-MBO-HBO-WO voor vandaag en morgen.

Focus aanbrenge met al die belangen en meningen van zoveel partijen. Besluitvorming kan lastig worden. Lange termijn ontwikkelingen, zoals Speciaal Wetenschappelijk onderwijs op

HBO niveau zijn in proces en kunnen de balans voor CoP binnen Chemelot Brightsight/CHILL/CoP verstoren.



## Blinde vlekken van CoP

De inzet op het bouwen van het ecosysteem is nu 'eenzijdig' gericht op Brightland Chemelot Campus. Maar techniek is breder. Hoe ga je verbreden ook buiten de BCC? Bijv. in medische hoek: hoe ziekenhuizen Maastricht betrekken?

Er is inmiddels aansluiting met het MKB via PML en met Zuyderland.

Er zijn nog teveel aparte labels: Brightlands, CHILL, CoP. CoP is als concept niet uniek, en als titel niet direct duidelijk. Wat zit er inhoudelijk achter? CHILL is wat dat betreft een sterker beeldmerk. Waarom wachten met het aansluiten onder die vlag?

Terechte opmerking, dit zou sneller moeten.

In hoeverre is er aandacht voor lagere niveaus en kwetsbaren. Hoe zorg je ervoor dat goed onderwijs en een leven lang leren niet pas vanaf een bepaald niveau of een bepaald moment begint?

Er is, vanwege complexiteitsreductie, inderdaad nu nog geen focus op deze doelgroepen.

## Tips

Vat dit grote, veelomvattende, project in heldere doelen en definities, in beelden wie welke rollen met welke autonomie invult en welke activiteiten prioriteit behoeven.

Bijv.: is zijinstroom onderkant of juist meer mobiliteit! Neem beide mee.

Breng focus aan per jaar en boek kleine successen. Maak het niet te snel te breed.

Sluit aan op ENOLL op EU niveau: netwerk van living labs om kwaliteitsborging te realiseren.



'Leven Lang Leren in Nederlands MBO/PPS blijkt moeizaam te gaan'

# CoP PRODUCTIE

## Gewenst vervolg Klankbordoverleg

De doelen van CoP worden door de klankbordleden unaniem onderschreven.

De eerste klankbordbijeenkomst met z'n allen is als zeer prettig ervaren. Vanaf de 2e is een meer thematische aanpak met een open inschrijving effectiever. Dan worden ook als vanzelf de sessies kleiner.

Studenten naast de klankbordgroep ook apart benaderen door een studentenkring op te richten.

Vaker in de samenstelling klankbordgroep bij elkaar komen dan 1 x per jaar, om echt goed de pps te volgen.

Een uur blijkt te kort om diep op de zaken in te gaan. Liever 1.5 of 2 uurtjes plannen.

Rol klankbordgroep:

Helpen bij het bepalen van focus en prioritering: wat doen we in 2021.

Toetsen en draagvlak creëren bij de achterban.

Bijdrage leveren aan onderzoek.

**"de methodiek van de break out rooms werkt prettig, maar breekt wel de vaak nog gaande discussie abrupt af"**

## Meerwaarde en verduurzaming

Duurzame inbedding is belangrijk: veel tafels geven nu impuls, maar hoe zorg je ervoor dat je aan tafel blijft zitten?

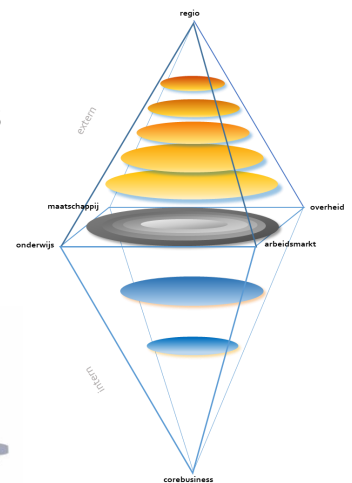
Wie is (straks) eigenaar van de verbindingskracht? Wat als subsidie wegvalt, hoe dan het motortje draaiend te houden? Is dus uitdaging:

Hoe houden we een pallet aan maatwerktrajecten in de combi met zijinstroom en initiële instroom haalbaar.

Hoe blijf je ook in de toekomst van toegevoegde waarde?

Hoe kunnen we laten zien dat CoP onderweg al waarde oplevert? Tip hiertoe:

(Social impact compact TIAS -model).



## Hoe verder

Ik wil alle deelnemers aan deze eerste klankbordbijeenkomst meer dan hartelijk danken voor hun inzichten, expertise, aandacht en feedback. Er is nu al een schat aan meerwaarde gebleken. We schrijven niet voor niets: Growing together. Dank jullie wel!!!

Indien er in deze CoProductie toch nog OPEN EINDJES waarneembaar zijn: ga naar [www.menti.com](http://www.menti.com) en gebruik de code 80 50 75 3. We zullen deze informatie meenemen naar de volgende klankbord-sessie.

Margot Felix  
Projectmanager CoP

### Bezoekadres CoP:

Business Center Stein (maandag en dinsdag)  
Mauritslaan 49  
6129 EL Urmond

(tijdens COVID-19 alleen online of via E-mail bereikbaar)  
E-mail: [info@communityofpracticelimborg.nl](mailto:info@communityofpracticelimborg.nl)

Bezoek onze website:

[www.communityofpracticelimborg.nl](http://www.communityofpracticelimborg.nl)